

## Origin & OriginPro Registrierung

ACHTUNG – SEHR WICHTIGER HINWEIS!

Die Software Origin 7.5 (Pro) funktioniert erst, wenn eine erfolgreiche Registrierung durchgeführt wurde.

Wie geht man vor, um eine Origin Einzelplatzlizenz zu registrieren? Nachstehend finden Sie eine Schritt – für - Schritt Anleitung zur Registrierung von Origin V7.5.

### Verbindung zu OriginLab aufbauen

Wenn Sie das Programm Origin 7.5 das erste Mal starten, erscheint nach der Auswahl des Ordners für die benutzerspezifischen Dateien der **Lizensierungsdialog**:

**Lizenz-Information**

Sie benötigen eine gültige FLEXlm Lizenz-Datei um Origin zu starten.

**Hole eine Lizenz-Datei...**

Wenn Sie mit dem Internet verbunden sind, können Sie eine Lizenz-Datei von unser Webseite holen...

Schritt 1.

Schritt 2. Kopieren Sie den Text der Lizenz-Datei von unser Webseite und fügen Sie ihn in das Feld unten ein.

Schritt 3.

Wenn dieser Computer nicht mit dem Internet verbunden ist...

Bitte kontaktieren Sie Additive GmbH. Sie können auch [www.OriginLab.com](http://www.OriginLab.com) von einem Computer kontaktieren, der mit dem Internet verbunden ist.

Sie werden Ihre Seriennummer und die unten angezeigte Computer ID benötigen...

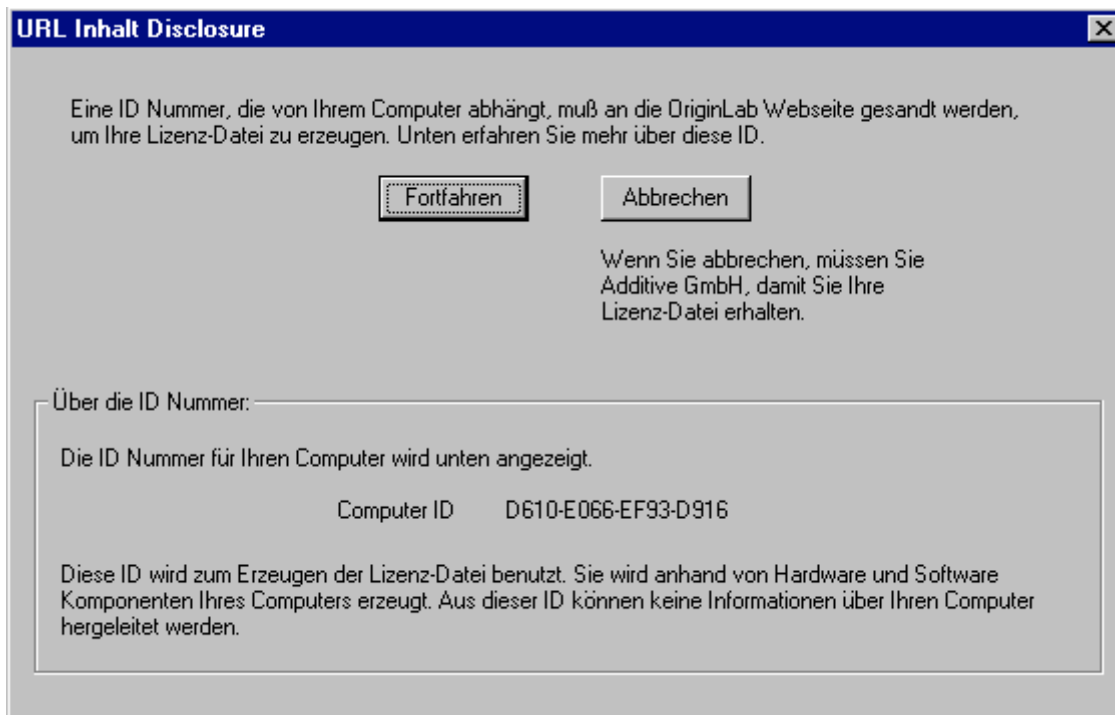
Seriennummer:  Computer ID:

**Achtung: nur Beispielwerte!**

Temporäre Lizenz verwenden...

Hinweis: Wenn Sie bereits eine Lizenz-Datei besitzen, platzieren Sie diese in das \FLEXlm\ Unterverzeichnis des Origin Verzeichnisses, und starten Sie Origin neu.

Wählen Sie hier **Hole eine Lizenzdatei**, wenn Sie eine Verbindung zum Internet haben. Haben Sie eine Einwahlverbindung zum Internet (Modem) dann starten Sie die Internetverbindung jetzt, bevor Sie weitermachen. Klicken Sie nun auf die erste Schaltfläche, um die Verbindung zum OriginLab Server aufzubauen.



Die Meldung welche nun erscheint, informiert Sie über die folgende Transaktion. Diese Meldung müssen Sie mit **Fortfahren** bestätigen.

## **Benutzerkonto erzeugen**

Nun öffnet sich Ihr Standard Web-Browser und zeigt Ihnen die Webseite zum einloggen an:

### **OriginLab On-Line Registrierung / FLEXIm Lizenzantrag**

<p><b>Bitte mit einem existierenden Web-Membership-Account einloggen.</b></p> <p><b>Benutzername:</b>  <input type="text"/></p> <p><b>Passwort:</b>  <input type="password"/></p> <p><input type="button" value="Anmeldung"/></p> <p><a href="#">Email Anschrift eingeben, um ein vergessenes Passwort zu wieder anzufordern.</a></p>	<p><b>Einen neuen Account erstellen.</b></p> <p><b>Benutzernamen wählen</b> (Max. 25 Buchstaben)  <input type="text"/></p> <p><b>Passwort</b> (Min. 6-, Max. 15- Buchstaben)  <input type="password"/></p> <p><b>Passwort bestätigen</b>  <input type="password"/></p> <p><b>e-Mail-Adresse</b>  <input type="text"/></p> <p><input type="button" value="Join"/></p>
---	--

Wenn Sie noch keine UserID haben, was bei einem Neukauf der Lizenz vermutlich der Fall ist, fühlen Sie bitte die rechte Seite auf dem Formular aus, um ein neues Login für sich zu erzeugen. Klicken Sie anschließend auf den Knopf **Join** um den Account zu bestätigen.

Vervollständigen Sie bitte nun Ihre Angaben. Damit können Sie bei zukünftigen Versionen problemlos updaten, erhalten technischen Support und natürlich die permanente Lizenzdatei.

## Website Registrierungsformular

Um Zugang zu unseren geschützten Seiten zu erlangen, geben Sie uns bitte ein paar Auskünfte. Bitte füllen Sie das folgende Formular sorgfältig aus, um Zugang zu den Seiten zu erlangen. (\* = Pflichtfeld)

Titel	<input type="text"/>
* Vorname *	<input type="text"/>
* Nachname *	<input type="text"/>
Name in eigener Sprache (z.B. Japanisch)	<input type="text"/>
* Unternehmen *	<input type="text"/>
Abteilung	<input type="text"/>
* Anschrift *	<input type="text"/>
	<input type="text"/>
* Stadt *	<input type="text"/>
* Bundesland *	Alabama <input type="text"/>
* Land *	Albania <input type="text"/>
* PLZ *	<input type="text"/>
Telefonnummer	<input type="text"/>
Fax-Nummer	<input type="text"/>
* Bereich *	Academic <input type="text"/>
Fachgebiet	<input type="text"/>
* Fachgebiet *	Aeronautics and Aerospace <input type="text"/>
Falls Sie kein Einverständnis erteilen, daß OriginLab Sie zu Werbezwecken per Telefon kontaktiert, markieren Sie bitte dieses Feld. <input checked="" type="checkbox"/>	
<input type="button" value="Zur OriginLab-Website anmelden!"/>	

**Sicherheit und Vertraulichkeit im Umgang mit Persönlichen Daten:** Ihre Persönliche Daten werden nur von OriginLab Corporation und unseren lokalen Händlern benutzt. Ihre Informationen werden benutzt, um Sie über Sonderangebote und neue OriginLab Produkte zu benachrichtigen. Wenn Sie noch Fragen dazu haben, nehmen Sie bitte mit uns Kontakt auf: [info@originlab.com](mailto:info@originlab.com).

Nach dem Klick auf den Button **Zur Originlab-Website anmelden** gelangen Sie wieder zum Login, welches Sie nun mit der soeben gewählten UserID und dem Passwort durchführen .

## OriginLab Online Registrierung/FLEXIm Lizenzdatei erzeugen

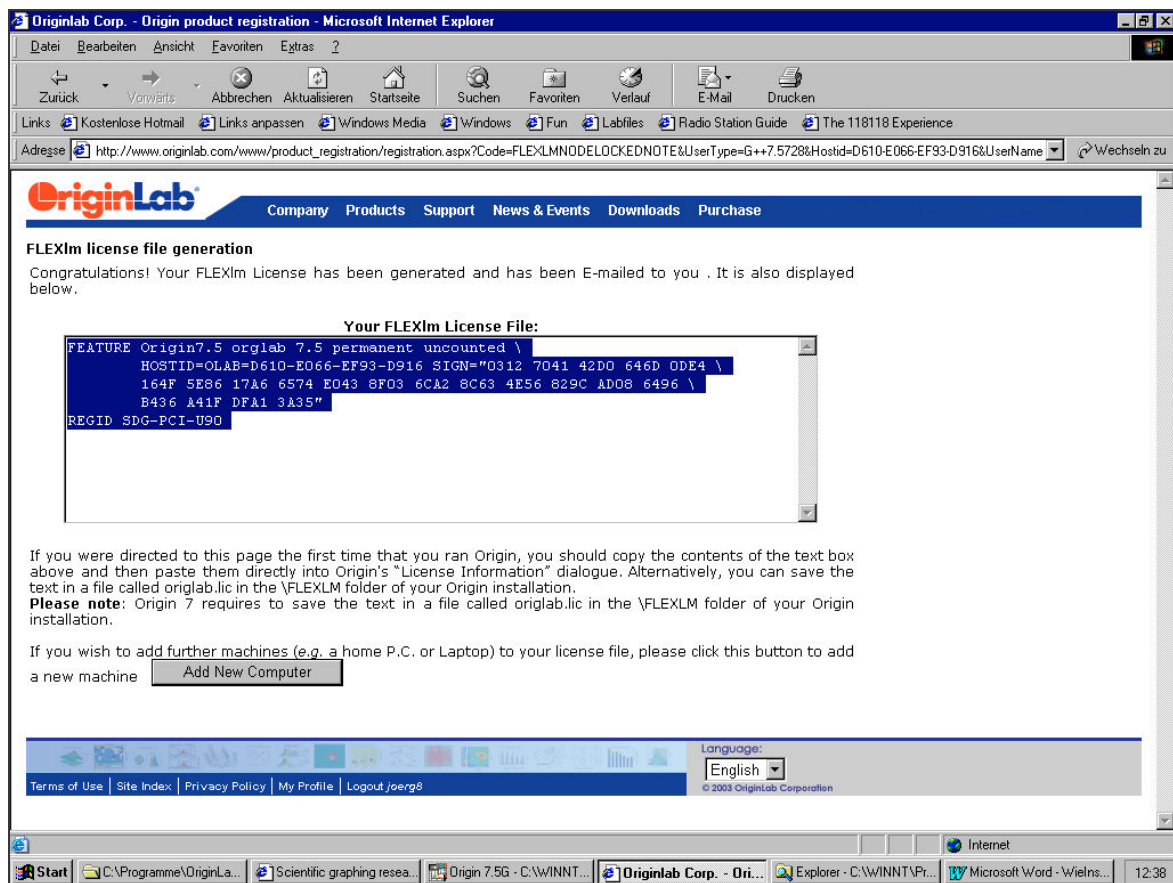
* Origin Seriennummer: *	<input type="text" value="SF8T5"/> - <input type="text" value="6489"/> - <input type="text" value="7222222"/>
* Origin Version: *	<input type="text" value="7.5"/>
Betriebssystem:	<input type="text" value="win2000"/>
Wenn Sie Origin von einem lokalen Händler gekauft haben, wählen Sie bitte den Händlernamen aus folgender Liste:	
	<input type="text" value="Additive GmbH"/>

(Bitte nur einmal drücken!)

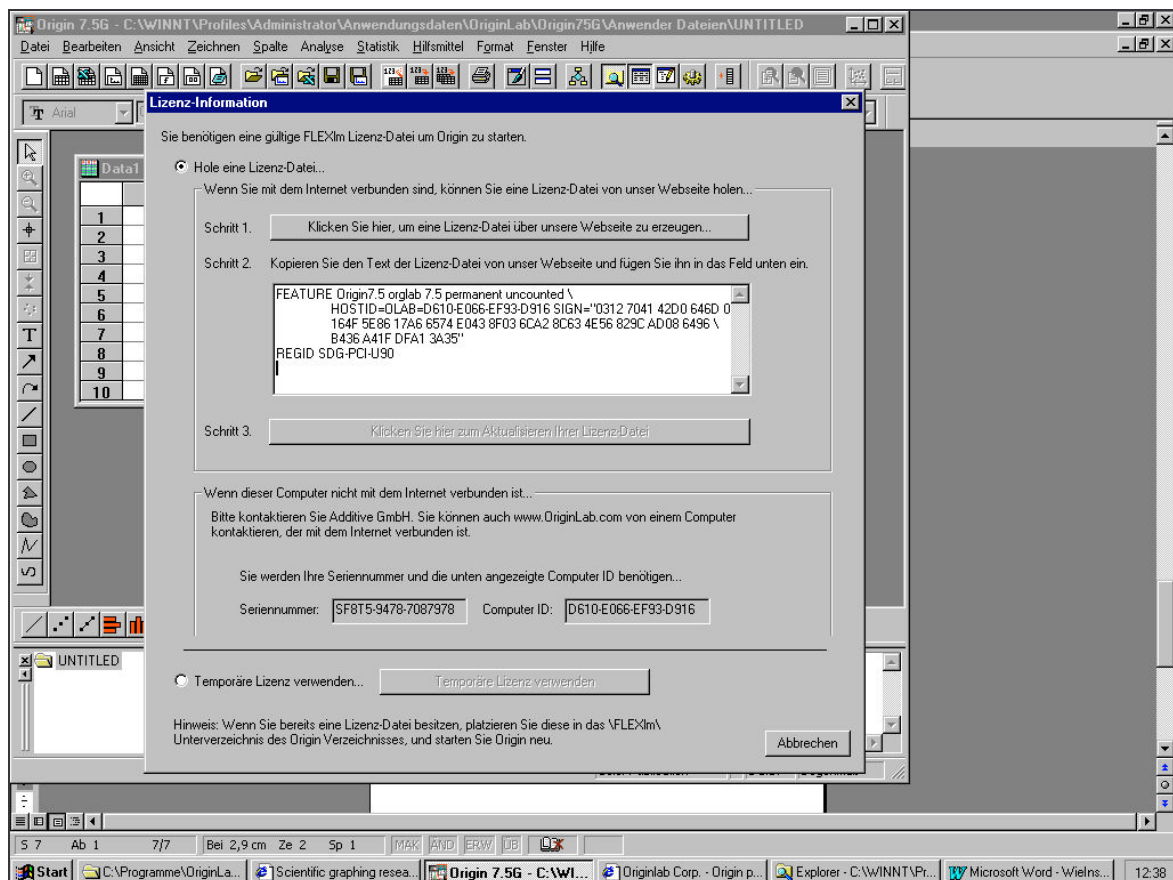
Durch einen Klick auf **Weiter** erscheint das Lizenzfile.

## Eintragen des Lizenzfiles

Das Lizenzfile wird Ihnen nun per Email zugestellt und gleichzeitig im Webbrowser angezeigt. Markieren Sie das Lizenzfile und kopieren Sie es in die Zwischenablage (durch die Tastenkombination STRG + C)



Fügen Sie den kopierten Text nun in das dafür vorgesehene Feld im Origin Registrierungsdialog ein (durch Tastenkombination STRG + V):



Klicken Sie nun auf den dritten Schritt um die Lizenzdatei zu speichern. Damit ist Ihr Origin auf diesem Computer registriert.



Bitte senden Sie diese Seite ausgefüllt per Fax an uns zurück, wenn Ihre Online –  
Registrierung fehlgeschlagen ist oder kein Internetzugang besteht.  
Die Faxnummer ist: +49 6172 77613

## Origin & OriginPro Produkt Registrierung

Vorname: \_\_\_\_\_ Name: \_\_\_\_\_

Firma: \_\_\_\_\_

Abteilung: \_\_\_\_\_

Anschrift: \_\_\_\_\_  
\_\_\_\_\_

Stadt: \_\_\_\_\_ Postleitzahl: \_\_\_\_\_

Land: \_\_\_\_\_ Händlername: \_\_\_\_\_

Telefon: \_\_\_\_\_ Fax: \_\_\_\_\_

E-Mail: \_\_\_\_\_

bitte senden Sie keine E-Mail zu Sonderangeboten oder technische Informationen

Welches Betriebssystem benutzen Sie?

Win95     Win98     Win2000     WinNT     WinME     WinXP     anderes: \_\_\_\_\_

Welcher Kategorie gehört Ihr Unternehmen an?

Lehre     Forschung / Behörde/Behörde     Industrie / kommerzielle Anwendung

In welchem Anwendungsgebiet benutzen Sie die Software?

- |  |   |   |
|--|---|---|
| <input type="checkbox"/> Banken - Finanzwesen  | <input type="checkbox"/> Lebensmittelindustrie  | <input type="checkbox"/> Programmierung                 |
| <input type="checkbox"/> Biologische Forschung | <input type="checkbox"/> Luft- Raumfahrt        | <input type="checkbox"/> Prozessmodellierung/Simulation |
| <input type="checkbox"/> Chemische Forschung   | <input type="checkbox"/> Materialwissenschaften | <input type="checkbox"/> Qualitätswesen – TQM/SPC       |
| <input type="checkbox"/> Chemische Produktion  | <input type="checkbox"/> Medizinische Forschung | <input type="checkbox"/> Risikomanagement               |
| <input type="checkbox"/> Chromatographie       | <input type="checkbox"/> Metallurgie            | <input type="checkbox"/> Soziologie                     |
| <input type="checkbox"/> Elektrotechnik        | <input type="checkbox"/> Mikrobiologie          | <input type="checkbox"/> Spektroskopie                  |
| <input type="checkbox"/> Entwicklung           | <input type="checkbox"/> Mikroelektronik        | <input type="checkbox"/> Transportwesen                 |
| <input type="checkbox"/> Geophysik             | <input type="checkbox"/> Neurowissenschaften    | <input type="checkbox"/> Umweltforschung                |
| <input type="checkbox"/> Kommunikation         | <input type="checkbox"/> Pharmazeutik           | <input type="checkbox"/> Verhaltensforschung            |
| <input type="checkbox"/> Kriminalitätsanalyse  | <input type="checkbox"/> Physik                 | <input type="checkbox"/> <u>anderes:</u> _____          |

**Seriennummer:** \_\_\_\_\_

**Module:** \_\_\_\_\_

**Computer ID:** \_\_\_\_\_

Wir richten Ihnen einen Benutzer-Account auf <http://www.originlab.com> ein und senden Ihnen die Daten per Fax zurück. Unter diesem Account können Sie die Lizenzdatei jederzeit online von einem anderen PC erzeugen. Weiterführende Informationen finden Sie in Kapitel 2 des „Getting Started Manual“.

Wenn Sie Fragen zu diesem Vorgehen haben, stehen wir Ihnen gern zur Verfügung:

ADDITIVE GmbH  
Rohrwiesenstr. 2  
61381 Friedrichsdorf

Telefon: 06172 5905 20 oder E-Mail: [support@additive-net.de](mailto:support@additive-net.de)