

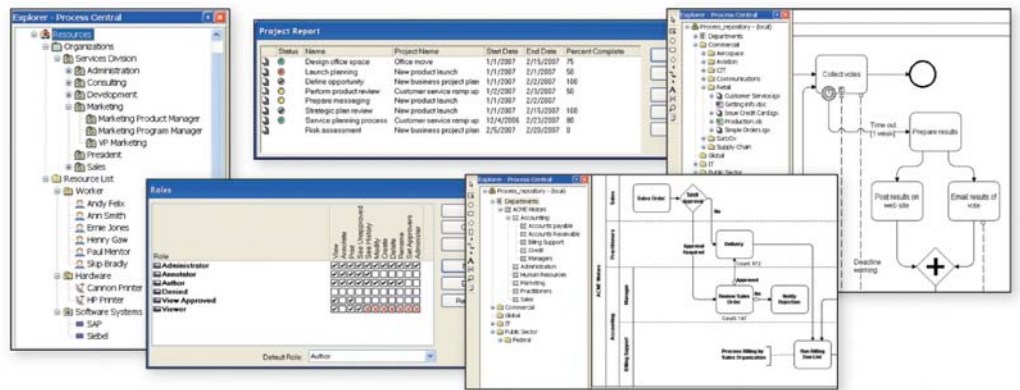
iGrafx® PROCESS CENTRAL®

iGrafx Process Central ist ideal für Unternehmen, die sich in folgenden Bereichen engagieren:

- Six Sigma
- Lean
- BPM-Initiativen
- Sarbanes-Oxley-Konformität
- ISO-Registrierung
- BASEL II-Konformität
- Optimierung von Geschäftsprozessen
- Total Quality Management

Dreh- und Angelpunkt aller Initiativen zur Prozessoptimierung

iGrafx® Process Central® ist eine Server-Software-Lösung, die zu größerer Produktivität und Effizienz Ihres Unternehmens bei der Entwicklung, Dokumentation und Kommunikation von Geschäftsprozessoptimierungen beitragen wird. Im zentralen Repository von Process Central werden Informationen zu allen Prozessinitiativen gespeichert, verwaltet und verteilt. iGrafx Process Central kann mit der gesamten iGrafx-Familie von Client-Lösungen für Process Excellence eingesetzt werden.



Leistungsmerkmal

Ihr Vorteil

Zentrale Speicherung und Zugriffskontrolle

Pflege und Verwaltung von Prozessmodellen in einem zentralen Repository. Die Daten sind weitgehend zugänglich und doch sicher.

Versionskontrolle und Änderungsverfolgung

Gewährleistung präziser Dokumentenverläufe und Rollback-Funktionalität.

Gemeinsames Ressourcenmodell

Modellübergreifende Wiederverwendung von Organisationselementen. Erstellen konsistenter Modelle und beschleunigte Entwicklung.

Lebenszyklusmanagement

Modelle durchlaufen mehrere Reifestadien, von der Überprüfung über die Beurteilung bis zur Unterzeichnung.

Verknüpfungsmanagement

Gruppen arbeiten effizienter, wenn Dokumentenverknüpfungen automatisch gewartet werden.

Speicherung von iGrafx-fremden Dokumenten

Verwaltung unterstützender Prozessdokumentation wie z. B. Microsoft® Office-Dateien im iGrafx-Repository.

Internet-Zugang ohne Veröffentlichung

Beseitigung von Zwischendokumenten im Internet zur Vermeidung von Veröffentlichungsfehlern und Internetaktualisierungen.

Definition und Umfangsbeschreibung von Projekten

Ermittlung des Fortschritts hinsichtlich der Prozessziele. Zuweisen von Modellen für Six Sigma-Projekte.

NEU

Prozessarchitektur-Navigation

Für Kunden die Enterprise Modeler benutzen, können Endbenutzer eine definierte Unternehmensprozessarchitektur steuern.

Suche und Abfrage

Schnelles Auffinden von Informationen und benutzerdefinierte Abfragen zur Anzeige relevanter Daten.

Abonnements

Überwachen nicht abgeschlossener Arbeit und Empfangen einer E-Mail-Benachrichtigung, wenn Dokumente geändert werden.

NEU

Konfigurierbare Gestaltung

Für die Gestaltung der Startseite sowie der Inhalt-Seiten von Web Central können verschiedene frei gestaltbare Optionen für ein modernes grafisches Design verwendet werden.

Auf Standards beruhend

Einsatz von Microsoft® SQL Server™ oder Oracle®.

Auf dem Weg zu Process Excellence

Die organisatorische Abgrenzung zwischen IT, Unternehmensanalysten und Initiativgruppen für die Prozessentwicklung zu überwinden ist eine entscheidende Voraussetzung in jedem Unternehmen, das eine deutliche Prozessoptimierung erreichen möchte. Zudem benötigt jedes Unternehmen Tools, die speziell auf die typischen Anforderungen von Six Sigma, BPM und ISO abgestimmt sind. Und schließlich sollten Großunternehmen, die ihr Bemühen um Prozessoptimierung weiter steigern möchten, zentralisierte Managementsysteme wie iGrafx Process Central einsetzen, um unternehmensweite Zusammenarbeit, Kommunikation und Entscheidungsfindung zu ermöglichen.

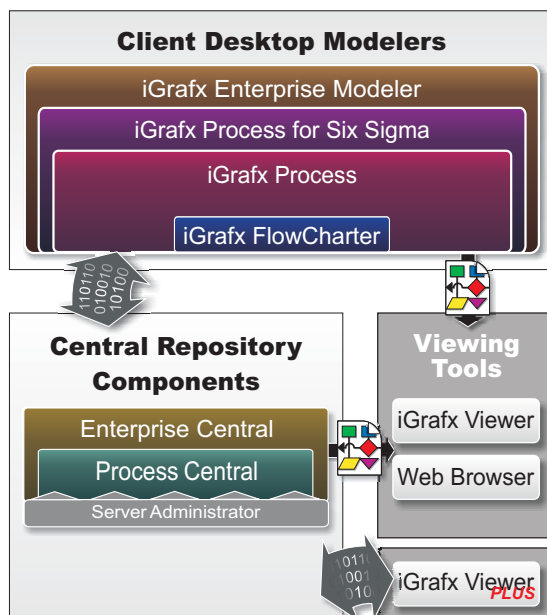
Initiativen zur Prozessoptimierung versus Insellösungen

iGrafx Process Central unterstützt Ihr Unternehmen dabei, die Isolation einzelner Abteilungen durch zentrale Verwaltung und Verteilung des gesamten Prozesswissens, inklusive Ablaufdiagrammen, Analyseberichten, Tabellen und verwandten Dokumenten, aufzubrechen.

iGrafx Process Central leistet mehr als nur herkömmliche Dokumentenverwaltung, indem es ein Repository speziell für Bemühungen zur Prozessoptimierung bereitstellt. Zusammen mit den Bearbeitungsprodukten aus der iGrafx-Familie, wird iGrafx Process Central den Zugriff auf zahlreichen Ebenen steuern, Versionen verwalten, Rollback ermöglichen, eine Änderungsverfolgung bereitstellen sowie die Dokumentüberprüfung und -beurteilung durch autorisierte Anwender sicherstellen. Zudem kann das gesamte im Zentralrepository verwaltete Prozesswissen über einen Internet-Browser an jede Person weitergegeben werden, die über ausreichende Zugriffsrechte verfügt.

All diese Leistungsmerkmale und Steuerelemente sind schlüssig und bewährt benutzerfreundlich in die gesamte Familie der iGrafx-Lösungen integriert, damit ein einheitlicher Ansatz zur Prozessoptimierung gewährleistet ist.

iGrafx ist eine integrierte Suite von Software-Tools und Services im Dienste der Process Excellence.



Sie möchten iGrafx so schnell wie möglich einsetzen?

Unsere Beratungs- und Schulungsservices helfen Ihnen gerne, die Möglichkeiten von iGrafx noch schneller zu nutzen. Nähere Informationen finden Sie unter www.iGrafx.de/services

Profitieren Sie von unserem Know-how für eine höhere Kapitalrendite

Tausende Unternehmen weltweit nutzen iGrafx-Tools. Mehr erfahren Sie unter:

www.iGrafx.de
info.de@iGrafx.com

Vertrieb durch:
ADDITIVE GmbH • Max-Planck-Straße 22b • 61381 Friedrichsdorf
<http://www.additive-net.de/igrafx> • eShop: <http://eshop.additive-net.de>
Verkauf: +49-6172-5905-30 igrafx@additive-net.de
Support: +49-6172-5905-20 support@additive-net.de

Hauptsitz EMEA

Dr.-Johann-Heitzer-Str. 2
85757 Karlsfeld b. München
Tel.: +49 (0)8131 3175 100
Fax: +49 (0)8131 3175 101
info.de@iGrafx.com
www.iGrafx.de

Österreich

Dr. Starke Managementsysteme
Austria GmbH
Fischhof 3
1010 Wien
Tel.: +43 (0)1 74040 3520
Fax: +43 (0)1 74040 3522
www.iGrafx.at

Vertretungen u. a. in:

USA - Weltweiter Stammsitz
Australien
Benelux
Brasilien
Dänemark
Frankreich
Italien
Japan
Jordanien
Kanada
Korea
Mexiko
Polen
Schweden
Schweiz
Slowenien
Spanien
UK & Irland

Weitere Kontaktdaten:
www.iGrafx.de/contact