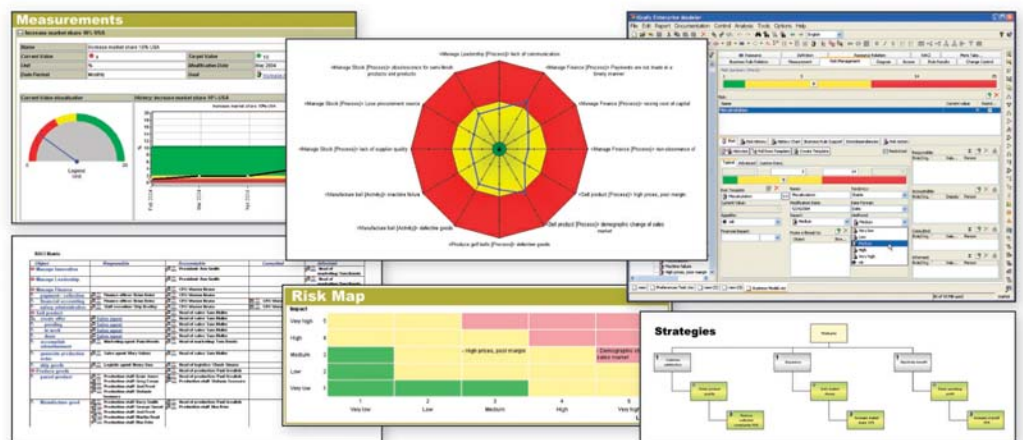


iGrafx® ENTERPRISE CENTRAL™

iGrafx® ENTERPRISE MODELER™

Unternehmensstrategie, -ausrichtung und -steuerung

iGrafx® Enterprise Central™ ist eine Lösung zur Unternehmensmodellierung, die Prozesse, Ressourcen und Systeme eines Unternehmens auf dessen Ziele und Strategien abstimmt. iGrafx Enterprise Central enthält iGrafx Process Central und fördert Initiativen in den Bereichen Konformitätsmanagement, Risikomanagement, Unternehmensarchitektur und Qualitätssteigerung. Mittels Datenintegration und visueller Workflows können ganzheitliche Unternehmensmodelle mit multidimensionalen Ansichten von Geschäftsprozessen, unterstützenden Systemen, Technologiekomponenten und Ressourcen entwickelt werden.



iGrafx Enterprise Central ist ideal für Unternehmen, die sich in folgenden Bereichen engagieren:

- Unternehmensmodellierung
- Unternehmensarchitektur
- SOX-Konformität
- IT-Governance
- Risikomanagement
- Betriebliches Kontinuitätsmanagement (BKM)
- Qualitätsmanagement
- Six Sigma
- Lean-Fertigung
- ISO-Zertifizierung
- Geschäftsprozessmanagement

Anwendungsbereich	Ihr Vorteil
Unternehmensmodellierung	Ermöglicht ein besseres Verständnis komplexer, mehrdimensionaler Konzepte und verbessert die Planbarkeit von Geschäfts- und Technologieinvestitionen.
NEU Unternehmensarchitektur	Außerhalb von Enterprise Modeler kann die Prozessarchitektur jetzt von den Benutzern von Process Central und Web Central angesehen und gesteuert werden.
Compliance	Erlaubt eine lückenlose Dokumentation und fortlaufende Compliance mit gesetzlichen Vorschriften wie Sarbanes-Oxley.
Risikomanagement	Strukturierte, aufeinander bezogene Modelle, die Risikoerkennung und -analyse für effizientes Management und Risikovermeidung erlauben.
IT-Governance	IT-Servicemanagement, das Steuerung, Konsistenz und Management von IT-Projekten ermöglicht.
Betriebliches Kontinuitätsmanagement (BKM)	Zur Durchführung von Wirkungsanalysen und Ermittlung von System- und Prozesswechselwirkungen bei der Planung von Szenarien.
Qualitätsmanagement	Zur Messung und Sicherstellung der Effektivität und Effizienz aller zur Bereitstellung von Produkten und Dienstleistungen erforderlichen Prozesse.
Geschäftsprozessmanagement	Zentrale Verwaltung, Speicherung, Archivierung und Steuerung der gesamten Prozessdokumentation.
NEU Accelerators	Accelerators ermöglichen es komplette Unternehmensarchitekturen schneller zu erstellen und stellen sicher, dass diese mit den entsprechenden Industriestandards oder vom Unternehmen festgesetzten Rahmenbedingungen übereinstimmt.

Sorgen Sie für eine unternehmensweit kohärente Geschäftsabwicklung

Prozessoptimierung und die Anpassung an IT-Initiativen und Unternehmensstrategien sind Schlüsselfaktoren für Erfolg und Überlebensfähigkeit eines jeden Unternehmens. Unternehmen müssen einen ganzheitlichen Ansatz für prozessorientierte Initiativen wie IT-Servicemanagement, Unternehmensarchitektur, Sarbanes-Oxley, Risikomanagement und Six Sigma finden. Tools zur Unternehmensmodellierung ermöglichen die gesteuerte gemeinsame Durchführung solcher Initiativen.

iGrafx Enterprise Central erstellt mehrdimensionale Ansichten eines Unternehmens, indem es Abhängigkeiten zwischen Prozessen, Ressourcen und Systemen darstellt und dem Unternehmen so die Möglichkeit verschafft, Qualität, Kosten und Risiken zu messen und zu bewerten, die Leistungsfähigkeit des Unternehmens zu überwachen und zu steuern, sowie Wirkungsanalysen durchzuführen. iGrafx Enterprise Central nutzt das zentrale Wissen im Unternehmen, um Geschäftsprozesskomponenten zu modellieren und ermöglicht dem Unternehmen damit die Vorhersage von Wirkungen und die Planung effizienter Prozesse und Systemänderungen.

iGrafx® Enterprise Modeler™, das begleitende Client-Programm zu iGrafx Enterprise Central bietet volle Unterstützung der RACI-Matrix

(Responsible (verantwortlich), Accountable (rechenschaftspflichtig), Consulted (zu Rate gezogen), Informed (informiert)) zur Zuweisung funktionsübergreifender Verantwortung. Über seine Verknüpfung mit dem Enterprise Central-Repository stellt iGrafx Enterprise Modeler Modellkonsistenz und –vollständigkeit sicher. Mit iGrafx Enterprise Modeler kann der Anwender in einer leicht erfassbaren visuellen Umgebung sofort einsetzbare Tabellen, Matrizen und Grafiken generieren und damit zur Aufrechterhaltung von Konformität, Steuerung und fundierter Entscheidungsfindung beitragen.

Die Basis für Unternehmens-Excellence

iGrafx Enterprise Central erweitert die Möglichkeiten von iGrafx® Process Central® (Process Central ist Bestandteil von Enterprise Central) und sorgt zusammen mit den übrigen Prozessanalyse-Tools von iGrafx für einen einheitlichen Ansatz im Bemühen um strategische Modellierung und Process Excellence. iGrafx wird Sie dabei unterstützen, die unterschiedlichen Ansätze wesentlicher Organisationsbereiche – IT, Prozessinitiativen und Unternehmensanalysen – zu vereinheitlichen, um Prozesskonsistenz, -management, -verlauf und -steuerung nach unternehmensweit einheitlichen Kriterien zu gewährleisten.

Sie möchten iGrafx so schnell wie möglich einsetzen?

Unsere Beratungs- und Schulungsservices helfen Ihnen gerne, die Möglichkeiten von iGrafx noch schneller zu nutzen. Nähere Informationen finden Sie unter www.iGrafx.de/services

Profitieren Sie von unserem Know-how für eine höhere Kapitalrendite

Tausende Unternehmen weltweit nutzen iGrafx-Tools. Mehr erfahren Sie unter:

www.iGrafx.de
info.de@iGrafx.com

Vertrieb durch:
 ADDITIVE GmbH • Max-Planck-Straße 22b • 61381 Friedrichsdorf
<http://www.additive-net.de/iGrafx> • eShop: <http://eshop.additive-net.de>
 Verkauf: +49-6172-5905-30 igrafx@additive-net.de
 Support: +49-6172-5905-20 support@additive-net.de

Hauptsitz EMEA

Dr.-Johann-Heitzer-Str. 2
 85757 Karlsfeld b. München
 Tel.: +49 (0) 8131 3175 100
 Fax: +49 (0) 8131 3175 101
info.de@iGrafx.com
www.iGrafx.de

Österreich

Dr. Starke Managementsysteme
 Austria GmbH
 Fischhof 3
 1010 Wien
 Tel.: +43 (0) 1 74040 3520
 Fax: +43 (0) 1 74040 3522
www.iGrafx.at

Vertretungen u. a. in:

- USA - Weltweiter Stammsitz
- UK & Irland
- Japan
- Polen
- Frankreich
- Italien
- Jordanien
- Schweiz
- Benelux
- Spanien

Weitere Kontaktdaten:
www.iGrafx.de/contact

iGrafx ist eine integrierte Suite von Software-Tools und Services im Dienste der Process Excellence.

